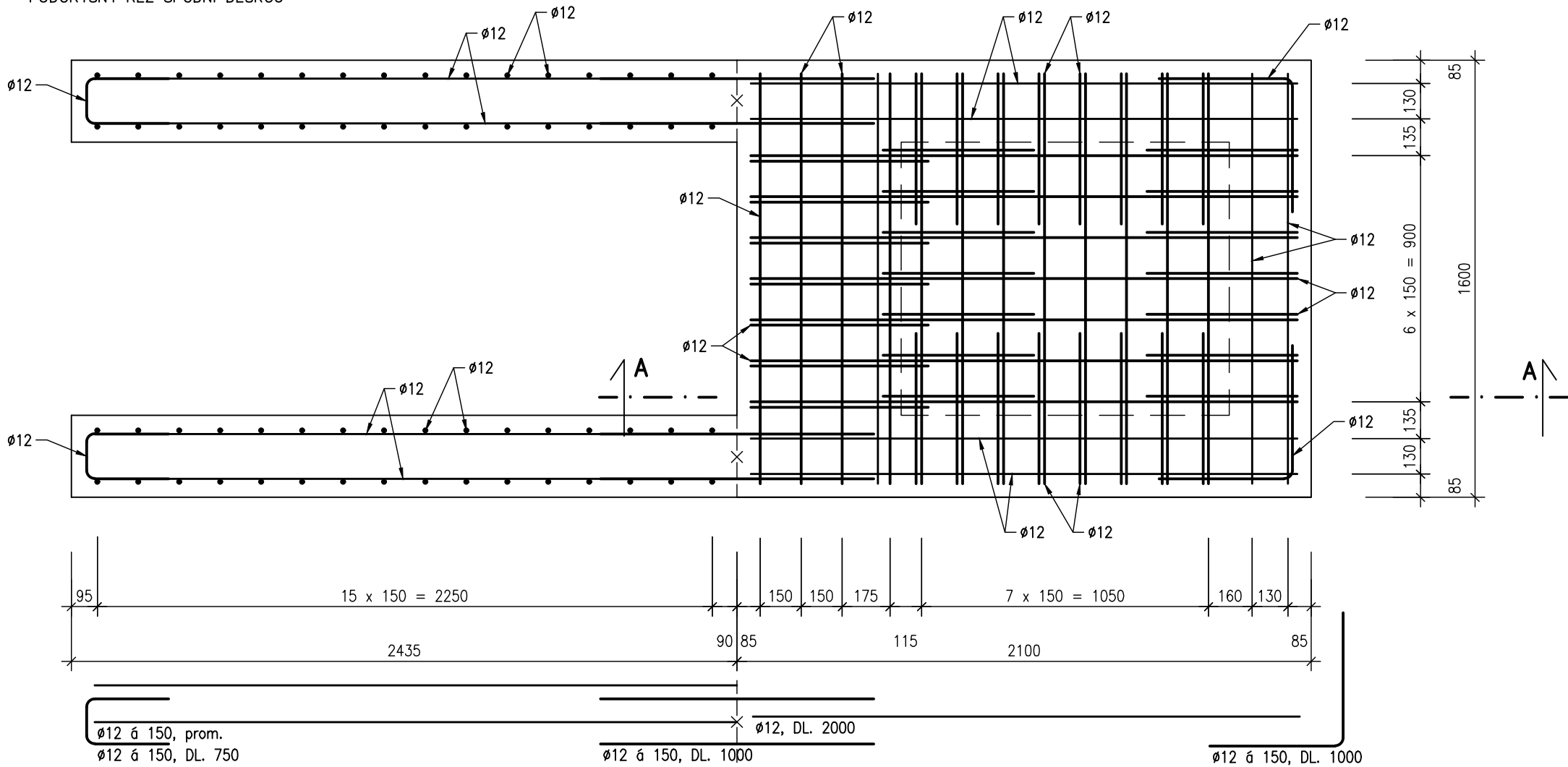
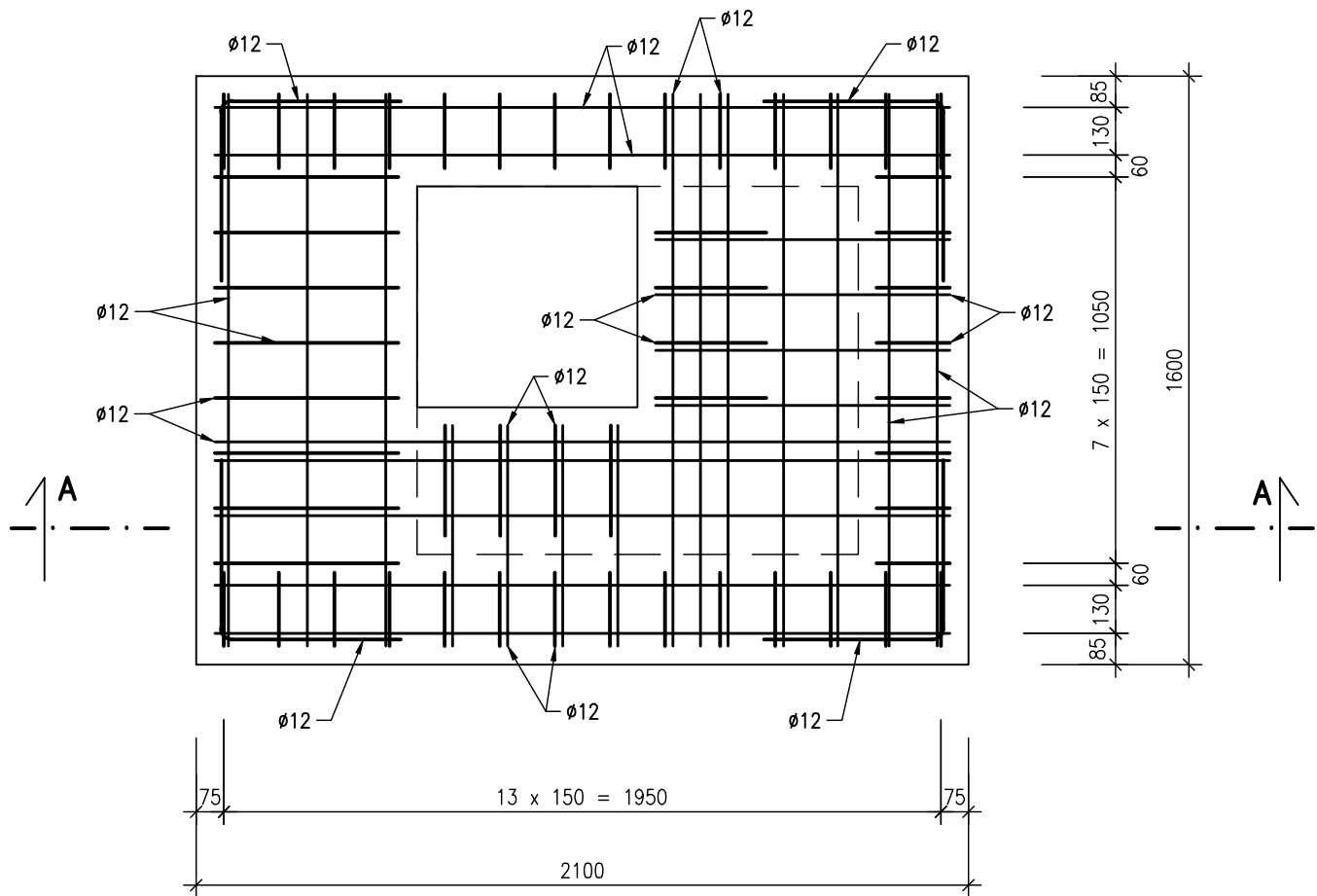


ŘEZ B–B 1:20
PŮDORYSNÝ ŘEZ SPODNÍ DESKOU



ŘEZ C–C 1:20
PŮDORYSNÝ ŘEZ HORNÍ DESKOU



POZNÁMKY:

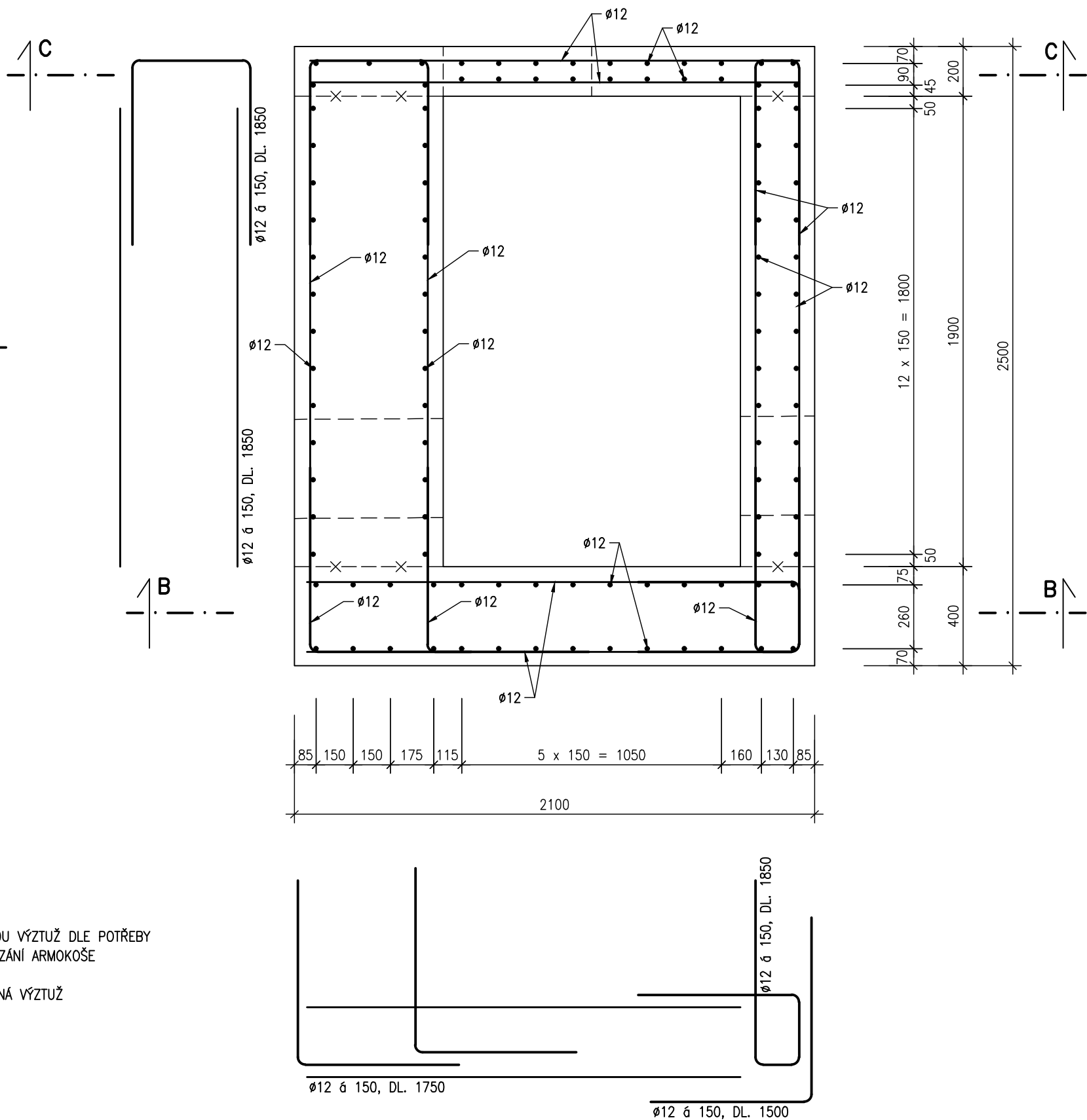
- VÝZTUŽ JE KÓTOVÁNA NA OSU
- PRO ZAJIŠTĚNÍ POLOHY POUŽÍJE ZHOTOVITEL POMOCNOU VÝZTUŽ DLE POTŘEBY
- JEDEN KONEC SPON SE OHÝBÁ AŽ NA STAVBĚ PŘI VÁZÁNÍ ARMOKOŠE
- SPONY OBEPINJÍ VŽDY VNĚJŠÍ VÝZTUŽ – VIZ DETAIL
- V MÍSTĚ OTVORŮ PRO PROSTUPY SE DOPLNÍ NAZNAČENÁ VÝZTUŽ

OCEL B500B
BETON C30/37–XF3

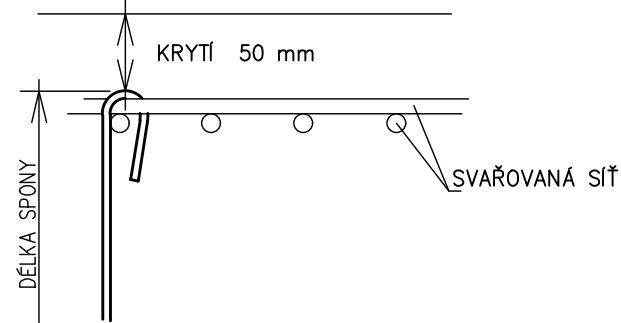
TLOUŠŤKA BETONU KRYCÍ VRSTVY

MINIMÁLNÍ KRYTÍ 40 mm
NOMINÁLNÍ KRYTÍ 50 mm

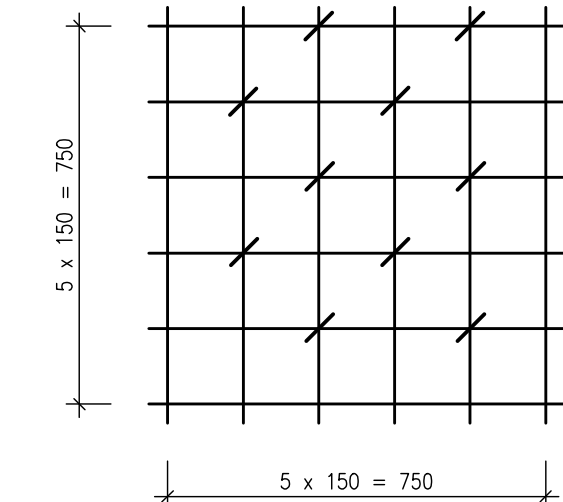
ŘEZ A–A 1:20
SVISLÝ ŘEZ



DETAIL I
KRYTÍ VÝZTUŽE



DETAIL II
SCHÉMA ROZMÍSTĚNÍ SPON



Ø6 6 10 KS/m²

HRADIDLOVÁ KOMORA
A VYÚSTNÍ OBJEKT - VYZTUŽENÍ
PŘÍLOHA č.4